

2^{ème} Comité de Pilotage Site Natura 2000 ZPS Petite Beauce

*28 juin 2013
Maves*

**aGRICULTURES
& TERRITOIRES**
CHAMBRE D'AGRICULTURE
LOIR-ET-CHER



Beauce & Forêt
Communauté de communes

TERRES d'**a**VENIR



Fonds Européen Agricole pour le Développement Rural:
l'Europe investit dans les zones rurales



Déroulement

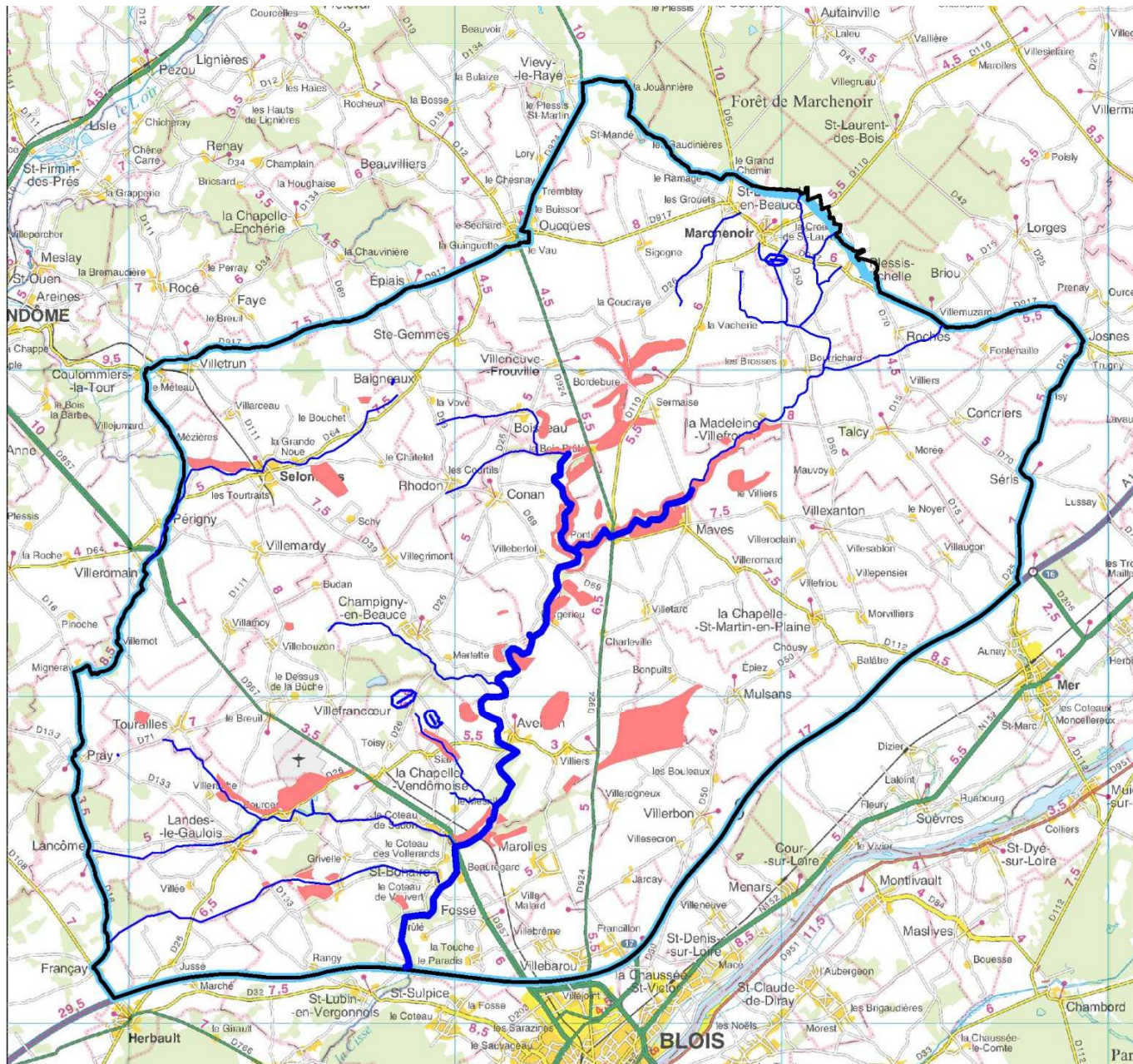
- Bilan de cette 2^{ème} année d'animation générale du site
- Perspectives pour la 3^{ème} année
- Mission communication
- Sortie terrain
- *Verre de l'amitié*



Bilan de la 2^{ème} année d'animation générale du site

- Les chiffres clés
- Ce qui s'est passé sur la ZPS





Les chiffres clés de l'animation 2012-2013



1. Animation agricole

- *Nombre d'exploitants*

20 exploitants ont déclaré une MAET
au 15 mai 2013

dont 15 nouveaux contractants

- *Surfaces et mesures*

102,27 ha (création couvert)

300 000 € d'aides
Pour les 5 ans

Campagnes 2011, 2012 et 2013

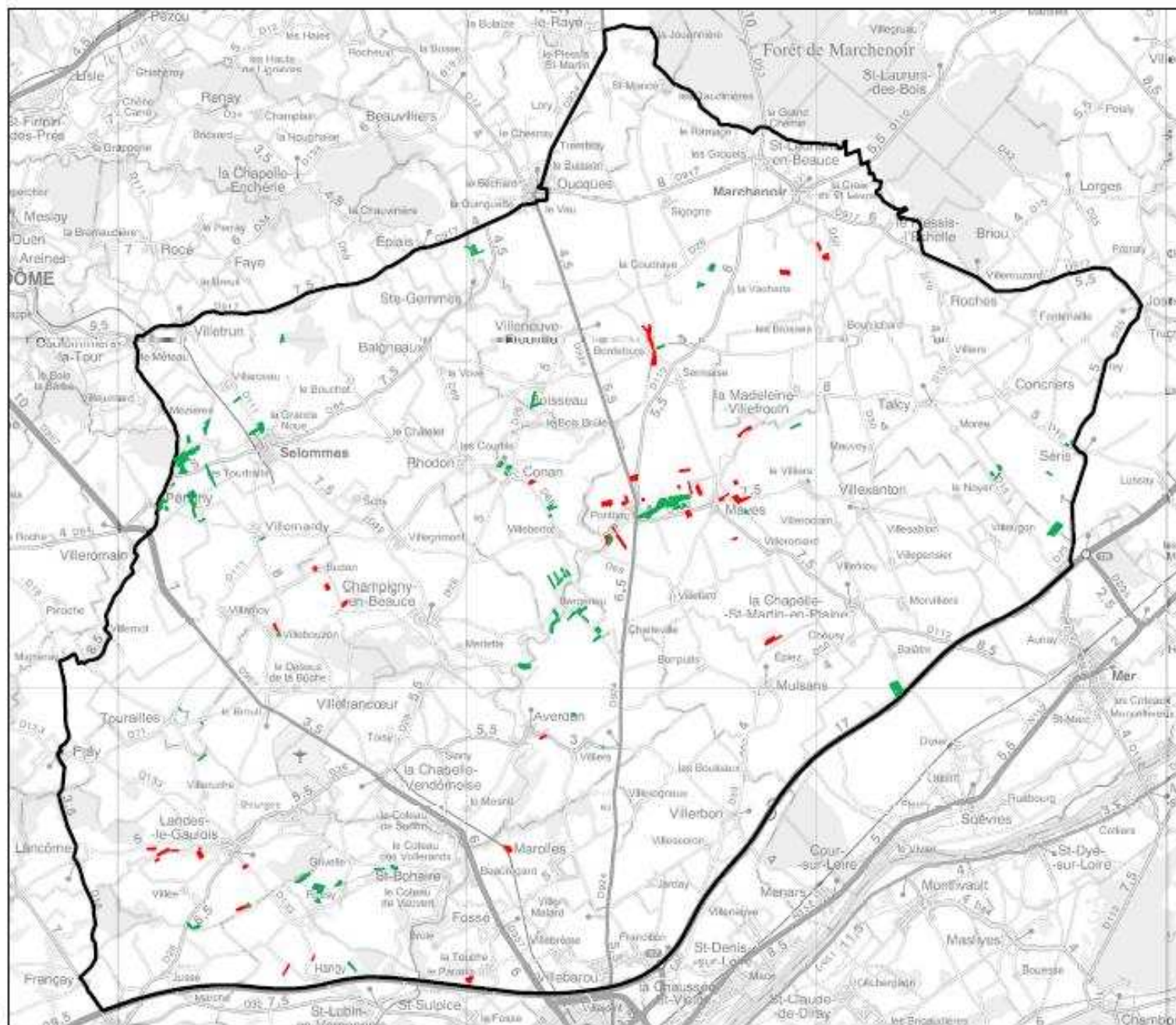


Campagne	Code action MAE	Nb dossiers calculés avec au moins un financeur MAP	Dont primo-déclarants	Surface en ha	Mètres linéaires	Ministère chargé de l'Agriculture + Feader (25/75)
2011	CE_41PB_AU1	23	15	103,18		302833,30
2011	CE_41PB_HA1	1	1		369,00	313,65
2011	CE_41PB_HA2	2	1		1 354,00	3201,80
2011	CE_41PB_MA1	2		19,68		10922,40
2011	CE_41PB_PS1	1		10,94		13456,20
2011	Total	26	15	133,80	1 723,00	329 827,35
2012	CE_41PB_AU2	17	4	77,15		231 450
2012	CE_41PB_MA1	1		4,50		2 497,50
2012	Total	19	4	81,65		233 947,50
2013	Total	21	15	108,53		325 590

ZPS Petite Beauce

Parcelles engagées en MAET

2011 et 2012



Source :
 DOT 41 - DAREN Centre
 Scan Département 101-102 © IGN

Atelier Cartographie
 Chambre d'Agriculture de 101-et-102
 Mai 2012

2. Animation hors agricole



Contrats

4 contrats étudiés :

- Marais (à Averdon et Fossé)
- Haies (à Conan)
- Milieux herbacés secs (à la Chapelle Vendômoise)
→ pas de contrat signé



1 contrat signé avec le Conservatoire des espaces naturels 41 (été 2012), pour 19 100 €

Charte

Contacts avec le **Conseil Général** pour la gestion des prairies sur l'aérodrome du Breuil

→ en suspens

Divers

Identification des espaces naturels **à forts enjeux patrimoniaux** (étude avec le CEN 41)

Autres actions

3. Point sur « le suivi des busards cendrés »



Toutes les données sont issues du rapport « Les busards en Loir-et-Cher rapport 2012 – Le busard cendré perturbé par la pluie et le vent mais nidification du Hibou des marais » de François BOURDIN, LCN

Les conditions climatiques

Très difficiles : beaucoup de pluie et de vent

348,5 mm de mai à juillet 2012
contre 194,4 mm entre 1979 et 2011 ! (relevés à St Sulpice, par M. Bourdin)

Impact sur les espèces nichant au sol (habitat et nourriture)



Photos LCN





	Sites		Nids trouvés		Envois naturels (minima)		Envois sur inter		Total des envois		Nids en échec certain		Amélioration des envois en %	
	2011	2012	2011	2012	2011	2012	2011	2012	2011	2012	2011	2012	2011	2012
BC	7	12	5	8	2	5	13	2	15	7	0	5	650	40
BSM	86	93	58	62	92	91	21	2	113	93	19	10	23	2,3
BRX	6	3	2	3	1	4	0	0	1	4	0	0	0	0
HM	0	3	0	1	0	7	0	0	0	7	0	0	0	0

Légende

BC : busard cendré / BSM : busard Saint Martin /
BRX : busard des roseaux / HM : hibou des marais

Nouveauté : nidification du **Hibou des marais**

Par commune, données sur les espèces nicheuses caractéristiques en 2012
(cf pochette)



Toutes les données sont issues du rapport « Les busards en Loir-et-Cher rapport 2012 – Le busard cendré perturbé par la pluie et le vent mais nidification du Hibou des marais » de François BOURDIN, LCN

4. Ce qui s'est passé sur la ZPS



Comice agricole de Mer,
les 2 et 3 juin 2012



Lettre d'info

Cela fait maintenant 3 ans que la Communauté de communes Beauce et Forêt et ses partenaires (Chambre d'agriculture, CDPNE et Lois-et-CherNature) animent le site Natura 2000 « ZPS Petite Beauce ».

Pour rappel (lettre d'info n°2 de mai 2012), ce site Natura 2000 a été désigné au regard de la richesse et de la diversité des oiseaux d'intérêt européen : 30 espèces ont été retenues ; ainsi que des milieux naturels qui les abritent, d'une grande richesse. Toutes les actions menées dans le cadre de l'animation ont pour objectif de concilier développement des activités socio-économiques sur le territoire et préservation de ces oiseaux et de leurs habitats. Tout le monde est concerné : agriculteurs en contact avec des mesures agroenvironnementales, collectivités ou autres propriétaires d'habitats remarquables en partageant dans un contrat Natura 2000.

COMMENT ?

Dans son rôle de médiateur, le CDPNE a de nombreux partenaires de terrain qui peuvent soutenir les actions Natura 2000. Le CDPNE réalise à l'échelle de la commune des actions de sensibilisation et de suivi de la flore associée. Les agriculteurs proposent également des mesures agroenvironnementales à suivre pour protéger la biodiversité.



Observation (traces) proposée durant cette journée (CDPNE)

LA ZPS PETITE BEAUCE, LIEU DE FORMATION

Le 13 mai 2013, se sont réunis à Meves, une dizaine d'agriculteurs autour de la reconnaissance des oiseaux de plume. Cette formation était organisée par la Chambre d'agriculture, en partenariat avec l'Association Perche Nature et la Fédération des chasseurs. Lors de cette journée, les agriculteurs ont pu apprendre à reconnaître différents oiseaux de la ZPS dont ceux qui les entourent au quotidien (pigeon des champs, tourterelle, corneille, etc.), dans le but de pouvoir les reconnaître et les protéger en adoptant des pratiques et/ou aménagements favorables. En tout, une douzaine d'espèces d'oiseaux différents ont pu être observées par les agriculteurs. « Des traces et indices » ont aussi été donnés pour une identification plus facile ; par exemple, ont été notées les différences significatives entre les 2 « busards gris » : le Saint Martin et le Cassin...

« L'animation » de la ZPS Petite Beauce, de quoi s'agit-il concrètement ?

Des exemples concrets :

AVERDON, LA COMMUNE S'ENGAGE DANS LA RESTAURATION D'UN MARAIS

La commune d'Averdon possède, sur la commune de Champigny-en-Beauce, au lieu-dit « marais de Mouille-Soupe », des terres incluses dans le périmètre du site Natura 2000 « Petite Beauce », aux alentours de la rivière la Cisse par exemple.

Les marais sont des milieux très riches et abritent une flore et une faune spécifiques. Ils sont bénéfiques à certains oiseaux (busard des marais, hibou des marais...) et participent donc à leur maintien sur la ZPS Petite Beauce. Vous pouvez retrouver cet environnement le long de la rivière la Cisse par exemple.

Le Contrat Natura 2000 (non agricole - non forestier) va ainsi permettre à la commune de préserver et/ou de remettre en état ce milieu riche et spécifique grâce à plusieurs mesures de gestion :

- Restauration de milieux restaurés par débroussaillage,
- Installation d'équipements pastoraux,
- Entretien de milieux restaurés par le pâturage.

CE QUE C'

La commune est un cadre de vie agréable. C'est pourquoi nous nous engageons à restaurer les milieux naturels et à les entretenir. Pour cela, nous proposons des actions de restauration qui interviennent à l'échelle de la commune (busard des marais, hibou des marais, etc.).

Et vous, les connaissez-vous ?



Retrouvez la réponse sur le site Internet de la Petite Beauce !

La communication bat son plein dans les campagnes de la Petite Beauce

La Communauté de communes Beauce et Forêt, en tant que maître d'ouvrage souhaite contribuer à l'appropriation de Natura 2000 sur son territoire par l'animation des acteurs. Il est en effet primordial, pour une meilleure connaissance et appropriation des enjeux du site, que tous les acteurs du territoire soient informés de la démarche. Il est également nécessaire de mettre en avant et de valoriser les actions déjà en cours pour offrir les meilleures perspectives favorables des agriculteurs, actions de restauration de la part des communes... La travail réalisé donne à l'équipe d'animation des outils de communication concrets à mettre en œuvre sur le territoire pour permettre à chacun de connaître et faire connaître ces espaces remarquables et les efforts engagés par chacun pour les sauvegarder.

C'est également dans cette optique qu'un site internet dédié à la Petite Beauce a été mis en ligne. Ce site présente la zone de protection Petite Beauce et la richesse qu'elle offre, tant au niveau des oiseaux qu'au niveau des paysages qui la composent.

Retrouvez nous sur <http://zpspetite-beauce.n2000.fr>

QUIZ ! Vous pensez connaître les oiseaux qui vous entourent ?!

Connectez-vous sur le site et partagez vos observations ! (Flasher le code cidessus)



4. Ce qui s'est passé sur la ZPS



Mise en place du **groupe de concertation locale** : discussion des cahiers des charges, propositions d'actions...
→ Créer une **dynamique** capable de diffuser des messages, **espace d'échanges** avec les services de l'Etat

15 mai 2013 à Maves , « Ecoutez nos champs » **Formation** à destination des agriculteurs, sur la reconnaissance des oiseaux de plaine



Site Internet dédié →
<http://zps-petite-beauce.n2000.fr>



NATURA 2000 PETITE BEAUCE



Découvrir Natura2000

La ZPS Petite Beauce

Agir en Petite Beauce

Dernières actualités

Ecoutez nos champs
27/02/2013
Le 15 mai 2013 - Participez à
une formation sur la
reconnaissance des oiseaux
de plaine

Retrouvez toutes nos
actualités

Accueil

Bienvenue sur le site Natura 2000
Zone de Protection Spéciale "Petite Beauce"
!!

**Natura 2000 : au delà des mots une démarche exemplaire en
Petite Beauce.**

Découvrir ce territoire de la Petite Beauce, tel est l'enjeu du site
internet que nous avons décidé d'ouvrir autour de Natura 2000.

Où se situe la Petite Beauce ?



Découvrir Natura2000

La ZPS Petite Beauce

Agir en Petite Beauce

Agir en Petite Beauce

▶ Le document d'objectifs

▶ Les outils

Les Mesures
Agro-Environnementales
Territorialisées

Les Contrats NiNi

La Charte Natura 2000

▶ Le suivi des busards

▶ Toutes les Actualités

Accueil » Agir en Petite Beauce » Recensez nos oiseaux !

Recensez nos oiseaux !

Devenez acteur sur la ZPS Petite Beauce !

Vous avez vu et/ou entendu un oiseau !
Vous voulez nous faire partager cette
découverte !
Vous souhaitez confirmer le nom de l'espèce !

Le partage des informations est essentiel
pour l'activité de la ZPS.
En effet, plus nous connaissons les oiseaux
présents en Petite Beauce, meilleurs nous
serons pour les protéger.



Remplissez un **formulaire** en indiquant vos coordonnées et
nous vous répondrons dans les meilleurs délais possibles !

Recensez nos oiseaux !

Vous avez vu un oiseau de la
ZPS ?





Faites nous partager votre
découverte **ici**

Accueil » La ZPS Petite Beauce » Les espèces de la ZPS » Les oiseaux

Les oiseaux

La ZPS Petite Beauce a été désignée pour la richesse et la diversité de ses oiseaux : **20 espèces d'oiseaux** ont été retenues.

5 espèces sont prioritaires sur le site :
Cliquez sur le nom d'oiseau pour accéder à sa fiche descriptive

- Busard cendré**

- Busard St Martin**

- Busard des roseaux**

- Hibou des marais**


LOIR-ET-CHER NATURE
 Loir-et-Cher Nature assure la mission de **suivi des busards** sur la ZPS Petite Beauce

La ZPS Petite Beauce

- Le territoire
- Les acteurs de la ZPS
- Les espèces de la ZPS**
- Les oiseaux**
- Les milieux naturels
- Les enjeux de la ZPS
- Les enjeux naturalistes

Les oiseaux en images

Retrouvez ici des photos des oiseaux de la ZPS

Connectez vous !

<http://zps-petite-beauce.n2000.fr>

Perspectives pour la 3^{ème} année d'animation

- Les priorités
- La communication (Selatik)



1. Les priorités



Axes prioritaires pour l'année 3 (mai 2013 – mai 2014)

- Continuer la **contractualisation des MAET** avec les agriculteurs
- 1 engagement **Contrat Nini** propriétaire et 1 Contrat commune
- Remettre en place la **collaboration avec les communes** pour la construction et/ou stockage des **cages** busards
- Mise en œuvre des outils de **communication**

2. La communication



①

**La ZPS « Petite Beauce » ?
Un formidable outil au service du territoire !**

②

Une opportunité unique de créer du lien !

Lien entre la population et son patrimoine
(à travers les espèces, les espaces naturels)

Lien au sein même de la population
(rencontre, échange, connaissance, compréhension...)

2. La communication



Les « cibles » envisagées sur le territoire :

- ❶ Les agriculteurs
- ❷ Les élus
- ❸ Le « Grand Public »

Les chasseurs

Les scolaires

Les centres de loisirs

Le tissu associatif

Les commerçants, hôteliers, restaurateurs, gîtes, chambres d'hôtes, ...

2. La communication



Des objectifs stratégiques :

- ❶ Développer la connaissance sur les espèces et leurs habitats
- ❷ Valoriser la richesse du territoire et la diversité des oiseaux qu'il accueille
- ❸ Augmenter le nombre d'agriculteurs sur le suivi et la protection des nichées de busards
- ❹ Augmenter l'impact sur les élus et la population
- ❺ Augmenter le lien entre la population et son territoire
- ❻ Augmenter la connaissance de la population sur la ZPS « Petite Beauce » (son fonctionnement, ses objectifs...)

2. La communication



Outils et actions à mettre en place sur 2013-2014 :

① Des outils de communication complémentaires :

- site Internet dédié (<http://zps-petite-beauce.n2000.fr>)
- création d'un **logo du site** (pour septembre 2013)
- « objets » de communication : dépliant de présentation du site, marque page, carte postale, crédit photo
- panneaux « Ici, les agriculteurs s'engagent »
- relations presse/médias

② Des outils de pilotage :

- plan de communication,
- outils de suivi et d'évaluation

③ Une identité visuelle forte

2. La communication



Exemples :



[Panneaux]

2. La communication



[Marque-page]

2. La communication



Un nom pour la ZPS Petite Beauce :

Proposition :

**« Petite Beauce,
Champs d'oiseaux »**

Questions diverses



MERCI de votre attention

TERRES d'**a**VENIR

aGRICULTURES
& TERRITOIRES
CHAMBRE D'AGRICULTURE
LOIR-ET-CHER



Beauce & Forêt
Communauté de communes

Sortie terrain

- **Covoiturage** (**retour à la salle**)
- *A découvrir* : les pelouses calcicoles, entretien d'une mare et les couverts
Les oiseaux de ces différents milieux
Avec le témoignage des acteurs concernés
(note à votre disposition)



