

Comité de Pilotage Site Natura 2000-ZPS Petite Beauce

TERRES d'**a**VENIR

*17 février 2012
Marchenoir*

aGRICULTURES
& TERRITOIRES
CHAMBRE D'AGRICULTURE
LOIR-ET-CHER



Beauce & Forêt
Communauté de communes



Déroulement

- Rappel du réseau Natura 2000 et de la mise en place de la ZPS Petite Beauce
- Bilan de la première année d'animation générale du site
- Programme d'activités prévu pour l'animation générale du site (campagne 2012)
- Demande de mise à jour du DOCOB
- Questions diverses



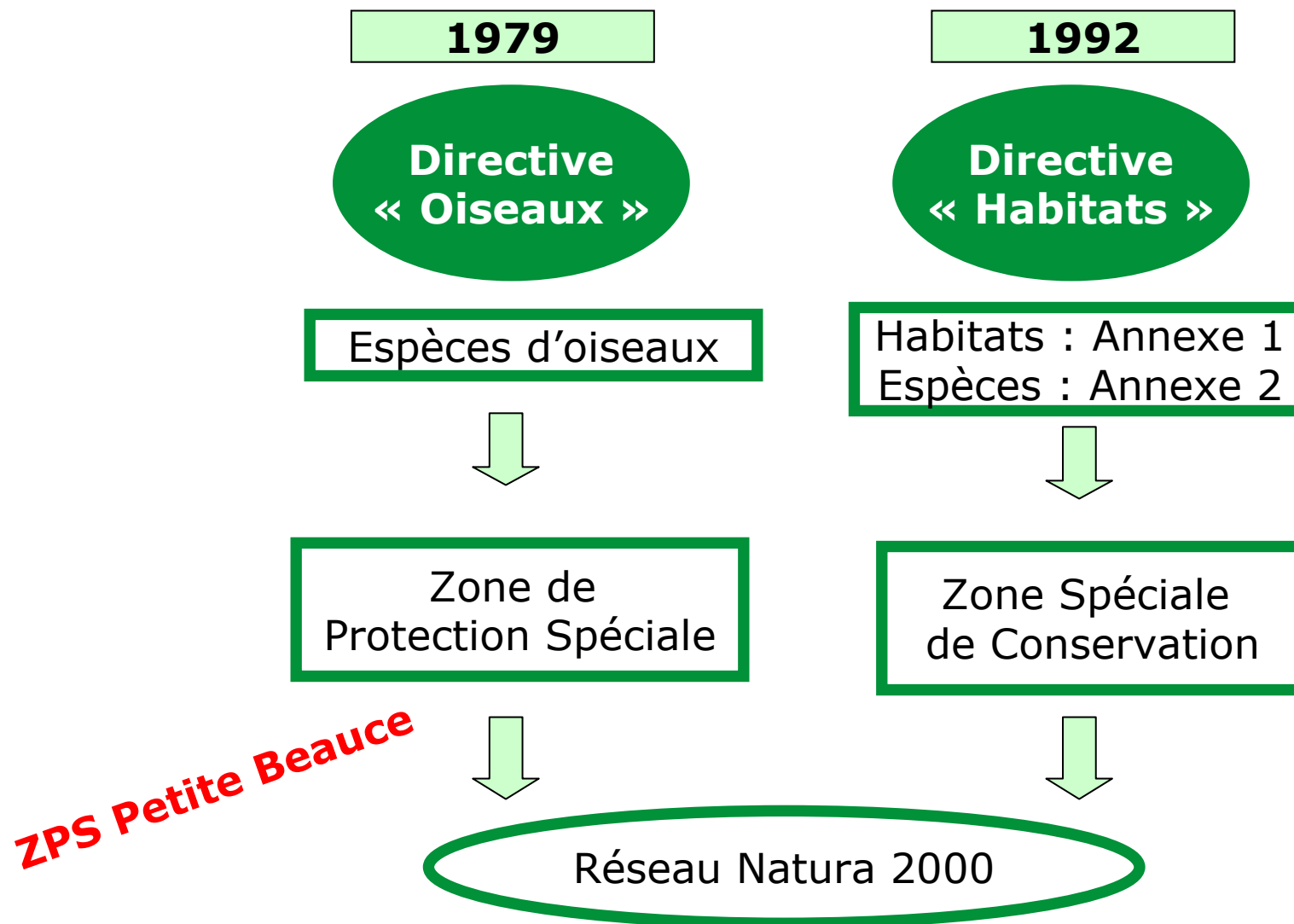
Bilan de la première année d'animation générale du site



- Bref rappel historique (Natura 2000 et ZPS)
- Bilan de l'animation agricole
- Bilan des contrats Ni – Ni
- Zoom de l'action « suivi des busards »



1/ Rappel du réseau Natura 2000



Les outils de contractualisation



Contrats Natura 2000	MAET <i>Mesures AgroEnvironnementales Territorialisées (exploitants agricoles)</i>
	Contrats ni agricoles ni forestiers <i>(propriétaires exploitants et non exploitants, associations, collectivités...)</i>
Charte Natura 2000	<i>(propriétaires exploitants et non exploitants agricoles, associations, collectivités...)</i>

Rappel des principales étapes



1/ Elaboration du DOCOB

Rédaction entre 2008 et 2010

Validé en **septembre 2010**

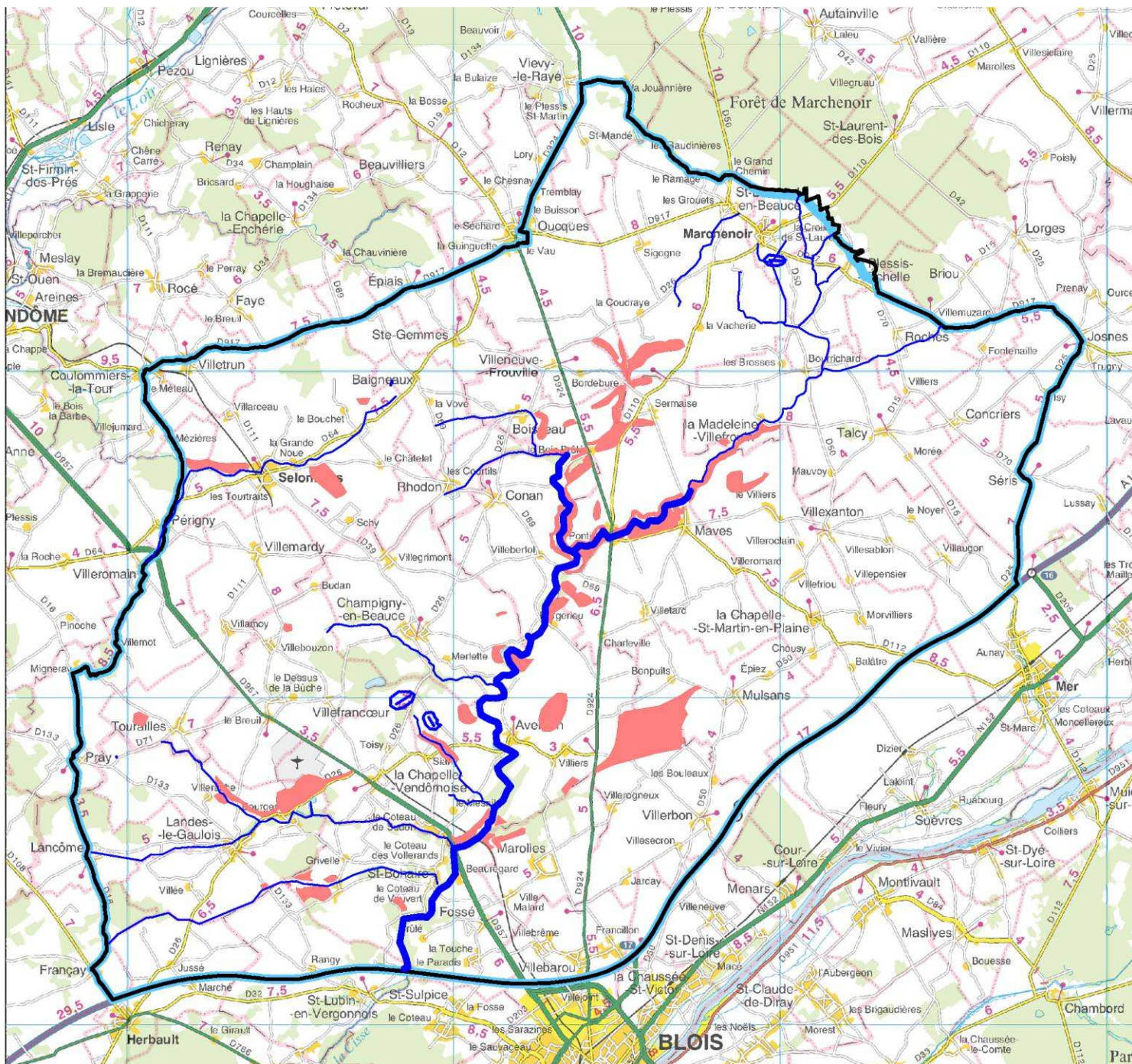
Zone de Protection Spéciale → 20 espèces d'oiseaux



Outarde canepetière



Martin pêcheur



Zone de Protection Spéciale Petite Beauce



= site Natura 2000 Petite Beauce
désigné pour les oiseaux

Hibou des marais

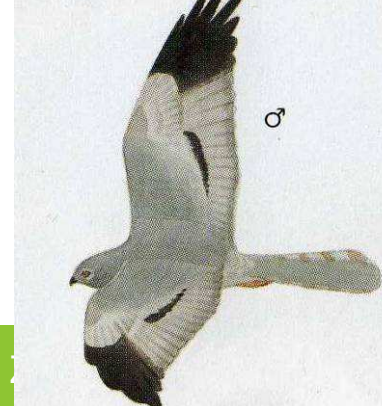


20 espèces d'oiseaux retenues pour justifier la désignation de la ZPS Petite Beauce

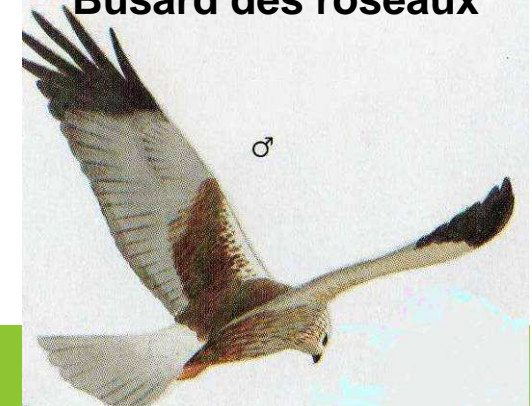
Busard Saint Martin



Busard cendré



Busard des roseaux



l'Oedicnème criard

Habitats de ces oiseaux



Grandes cultures et milieux associés

Marais



Pelouses sèches



Rappel des principales étapes



2/ Animation du site

Sept 2010 : **CCBF** retenue comme **maître d'ouvrage** pour la mise en œuvre opérationnelle du DOCOB

Juillet 2011 : consultation pour l'animation générale du site

Août 2011 : **Chambre d'agriculture** retenue comme structure en charge de **l'animation générale** du site

Le **CDPNE** et **LCN** sont partenaires

2/ Bilan de l'animation agricole



- *Nombre d'exploitants*

26 exploitants ont déclaré une ou plusieurs MAET au 15 mai 2011

- *Surfaces et mesures*

136 ha (création couvert, entretien des pelouses sèches et des marais)

3 130 m linéaires (haies et bosquets)

- *Prévisions initiales*

43 exploitants au 15 octobre 2010

300 000 € d'aides
Pour les 5 ans

2/ Bilan de l'animation agricole



■ Diagnostics écologiques pour les MAET

2 dossiers « Entretien de **haies** »

- Villermady (1900m)
- Roches et Josnes (1230m)



Haies (photo CDPNE)

1 dossier « Restauration et gestion de **marais** » à Averdon (6.65ha)

1 dossier « Restauration et gestion de **pelouses calcicoles** et de marais » à Maves (21.5ha)



Marais (photo CDPNE)



Pelouse calcicole (photo CDPNE)

3/ Bilan des contrats Ni – Ni et des chartes



Contrats

- *Nombre, localisation*

3 contrats sur Averdon et Champigny-en-Beauce

- *Surfaces et contrats*

15 ha de restauration et d'entretien

De marais par pâturage

- *Diagnostics écologiques*

1 déjà réalisé par le CDPNE ; 2 à faire

80 000€ d'aides

Chartes

2 chartes signées pour 150 ha concernant essentiellement de la S.A.U

4/ Zoom sur « le suivi des busards cendrés »



Toutes les données sont issues du rapport « Surveillance et protection des busards en Loir-et-Cher en 2011 » de François BOURDIN, LCN

Mai-juin 2011 : 1^{ère} année de suivi dans le cadre ZPS Petite Beauce, même si cela fait 30 ans que LCN œuvre pour la protection des busards

Déroulement action **protection** :

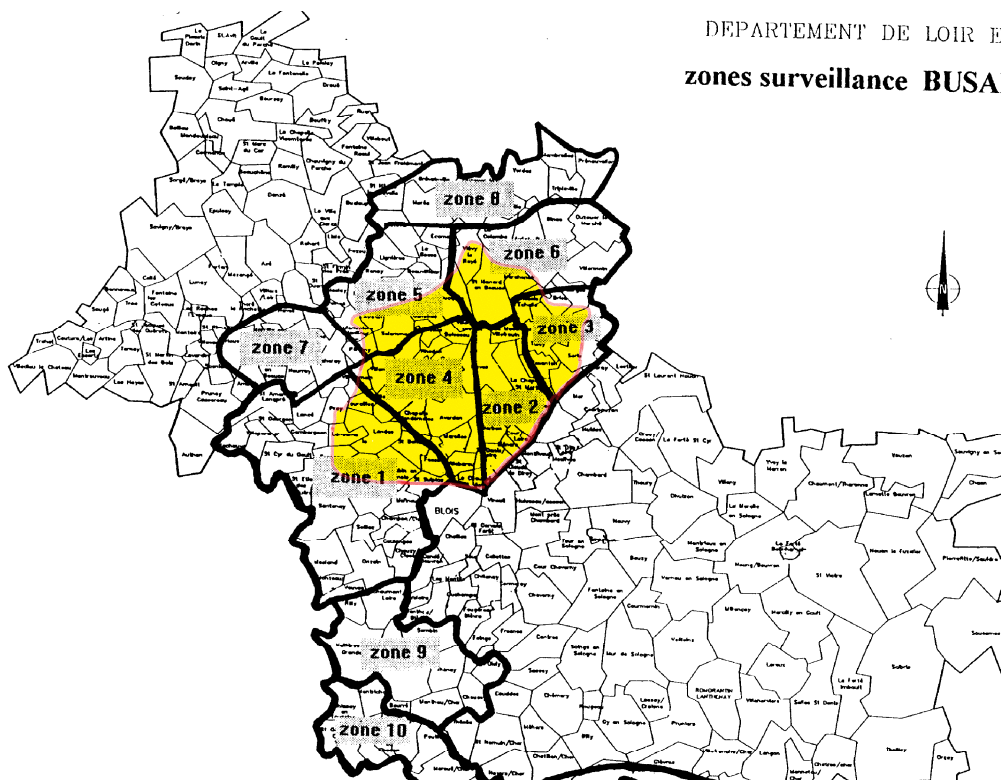
- *repérage* par LCN depuis la route
- travail d'identification des *propriétaires* des parcelles
- contact les *exploitants* agricoles et/ou propriétaires
- installation des *cages*

**« TRES bonne collaboration
bénévole des agriculteurs »**



Photos LCN

DEPARTEMENT DE LOIR ET CHER
zones surveillance BUSARDS



	Sites	Nids trouvés	Envol Naturels (minima)	Envol sur intervention	Nids en échec	amélioration des envols en %
BC	7	5	2	13		<u>750 %</u>
BSM	86	58	92	21	19	123%
BRX	6	2	1	0		0

Toutes les données sont issues du rapport « Surveillance et protection des busards en Loir-et-Cher en 2011 » de François BOURDIN, LCN

Programme d'activités prévu pour l'animation générale du site

- Au niveau agricole
- Au niveau des Contrats Ni-Ni
- Au niveau de la Charte N2000
- Le suivi des busards
- Actions de communication,
sensibilisation



1/ Animation agricole



- Nombre d'exploitants

22 exploitants se sont engagés sur une ou plusieurs MAET au 15 février 2012

- Surfaces et mesures

Principalement sur la mesure AU2 « création d'un couvert » = **106.95 ha**, *soit le double des prévisions 2011*

1 mesure « gestion des marais » sur **4.5 ha**, *en dessous des prévisions*

- Accompagnement

Volet administratif (dossier PAC)

Sensibilisation sur les autres milieux et charte, formation aux agriculteurs sur reconnaissance oiseaux de plaine

2/ Animation des contrats Ni - Ni



Année 2012

- Etude de localisation des **secteurs prioritaires**

En relation avec l'étude TVB

- Déroulement

Démarchage auprès de propriétaires

Montage de contrat, et suivi des contrats si nécessaire

- Prévisions de contractualisation

2 projets de contrat dont 1 avec le CEN Loir-et-Cher

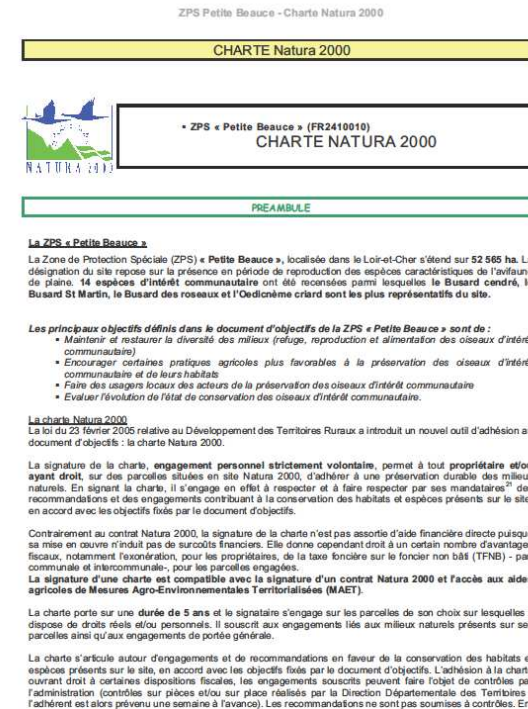


3/ La Charte Natura 2000



Lors des différentes prises de contact (Contrat NiNi ou MAET), présenter et proposer la Charte Natura 2000

Hypothèse de 3 Chartes signées
en 2012



²¹ Dans le cadre de baux ruraux, baux de chasse, autorisation d'usages temporaires ou permanents, entrepreneurs de travaux...

4/ Action suivi des busards (LCN)



Même procédure de suivi que pour la 1^{ère} année

Quelques questionnements pour améliorer l'action :

Quel **partenariat** mettre en place avec les **collectivités** pour stocker les cages de protection et/ou aider à la construction de nouvelles cages ?

Dans quelle mesure **sensibiliser et informer** les exploitants agricoles avant la période des moissons → *diffusion articles dans presse agricole, information lors des tours de plaine avec les GDA,...*

+ toucher **autre public**



Cartes en cours



➤ **Localisation des parcelles** engagées sur la mesure **AU2** en 2011 et en 2012 :

- le critère de superficie maximale a-t-il un impact sur la mosaïque des milieux ?

- où accentuer l'animation pour 2013 ?

➤ Croisement des zones à enjeux **reproduction busards** (LCN) et localisation des parcelles engagées + localiser les actions de protection des nids :

- impact sur le long terme ?

*En **2011**, **8** exploitations engagées sont situées dans les zones à enjeux reproduction des busards C et SM*

*En **2012**, **11** exploitations engagées sont situées dans les zones à enjeux reproduction des busards C et SM*

5/ Action de communication - sensibilisation



▪ **Groupe communication**

Mise en place d'un **groupe** « **communication** » → élaborer un cahier des charges spécifique à la mission communication et sensibilisation

La CCBF = porte et assume la responsabilité

La DDT = anime le groupe

Composition du groupe :CCBF, DDT, CA41

Élargissement à la DREAL ?

▪ **Exemples d'actions possibles**

Films, panneaux, outils pédagogiques, articles, bulletin de liaison...

Calendrier prévisionnel



Dès maintenant

Démarche pour **Contrats NiNi** et **Charte N2000**

À partir **d'avril 2012**

Constitution des **dossiers PAC** et réalisation des **diagnostics écologiques**

15 mai 2012

Date limite de **dépôts** des dossiers PAC (avec le volet MAET)

Eté

Sensibilisation, information auprès exploitants avant moissons ; Action de **suivis des busards**

*Missions de veille,
communication,
coordination*

Demande de mise à jour du DOCOB

*Contrat C2 « Entretien de milieux herbacés
(ouverts) par le pâturage »*



Entretien de milieux herbacés (ouverts) par le pâturage (C2)



- Objectif

Maintenir et restaurer une mosaïque d'habitats favorables aux oiseaux d'intérêt communautaire en dehors de l'espace agricole
→ Lutter contre la fermeture des milieux ouverts

- Entretien

Pâturage d'entretien **autorisé à partir du 31 août**

- Proposition

Permettre le **pâturage en période estivale**

→ Autorisation à partir du 1er juillet



VALIDATION ?

Questions diverses



MERCI de votre attention

TERRES d'**a**VENIR

aGRICULTURES
& TERRITOIRES
CHAMBRE D'AGRICULTURE
LOIR-ET-CHER



Beauce & Forêt
Communauté de communes

An illustration of a rural landscape with a yellow church tower, a barn, and green trees, positioned between the words "Beauce" and "Forêt" in the logo.