



# Petite Beauce

Terre de blé et d'oiseaux



# 7<sup>ème</sup> Comité de Pilotage Site Natura 2000 ZPS Petite Beauce

TERRES d'**a**VENIR

**a**GRICULTURES  
& TERRITOIRES  
CHAMBRE D'AGRICULTURE  
LOIR-ET-CHER

21 juillet 2020  
AVERDON



# Déroulement



- Présentation du site Natura 2000
- Suivi et protection des busards - CDPNE
- Actions sur les milieux non agricoles - CDPNE
- Animation agricole – CA41
- Film





Lebert/Bossay

Lebert/Bossay

Lebert/Bossay

# Les principales étapes

---



*2006* : **désignation** du site par l'Europe

*2008-2010* : **rédaction** du DOCOB

*Sept 2010* : **CCBF** candidate à la **maîtrise d'ouvrage** pour la mise en œuvre opérationnelle du DOCument d'OBjectifs (DOCOB)

*2011-2013 (1<sup>er</sup> marché d'animation)* : Animation du site par la **Chambre d'Agriculture** retenue comme structure en charge de **l'animation générale** du site. Le **CDPNE** et **LCN** sont partenaires.

*2014-2017 (2<sup>ème</sup> marché d'animation)* : l'**ONCFS** intègre le partenariat pour le suivi des busards

*2017-2020 (3<sup>ème</sup> marché d'animation)* : Changement dans l'organisation du suivi busard (**CDPNE-LPO-OFB**)

# Les objectifs stratégiques du DOCOB

---



- ✓ Maintenir et restaurer une **mosaïque d'habitats** favorables aux oiseaux d'intérêt communautaire **dans** l'espace agricole, tout en préservant leurs **ressources alimentaires**  
→ **MAET + contrat Nini**
- ✓ **Limiter la mortalité des nichées** pendant les travaux agricoles → **protection des nids**
- ✓ Favoriser une **bonne cohabitation** entre les usagers du site et les oiseaux d'intérêt communautaire → **formation, diffusion des connaissances, communication**
- ✓ **Evaluer l'impact** des actions menées sur les oiseaux d'intérêt communautaire → **suivi des busards**

# Suivi du Busard cendré, retour sur les saisons 2017-2019



*Des Salariés et des bénévoles de  
différentes structures  
associatives du Loir-et-Cher*



Environnement et société : l'expert de vos projets

# Suivi du Busard cendré, retour sur les saisons 2017-2019

- Des résultats encourageants,
- Une protection complexe pas toujours intégrée dans l'agriculture moderne,
- Des nouveaux acteurs à chercher, des frontières à faire bouger, un programme à valoriser.



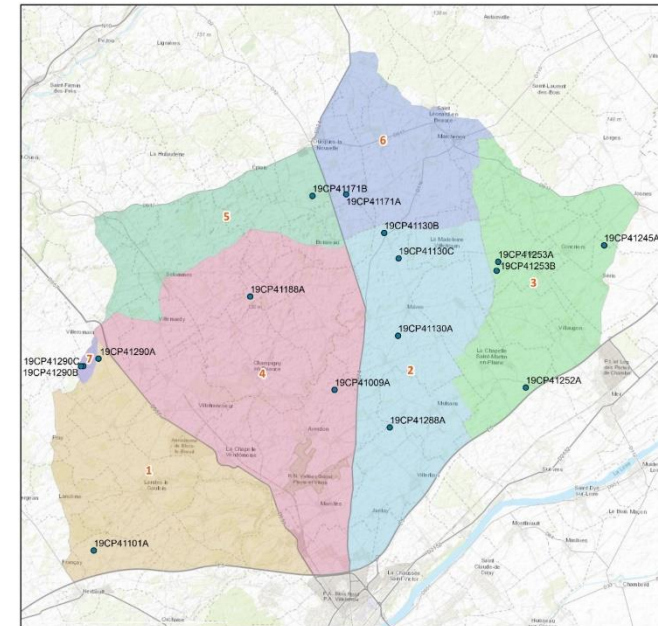
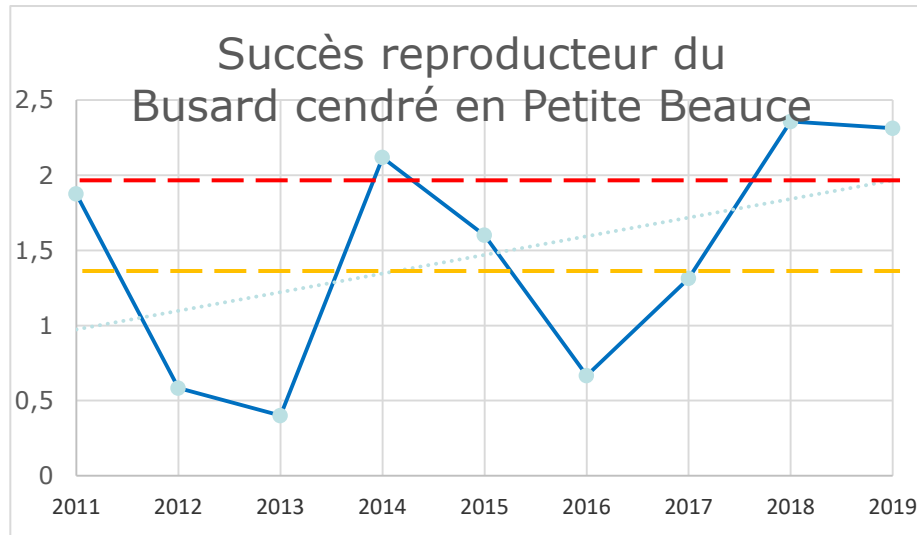


# Des résultats encourageant ...mais fragiles

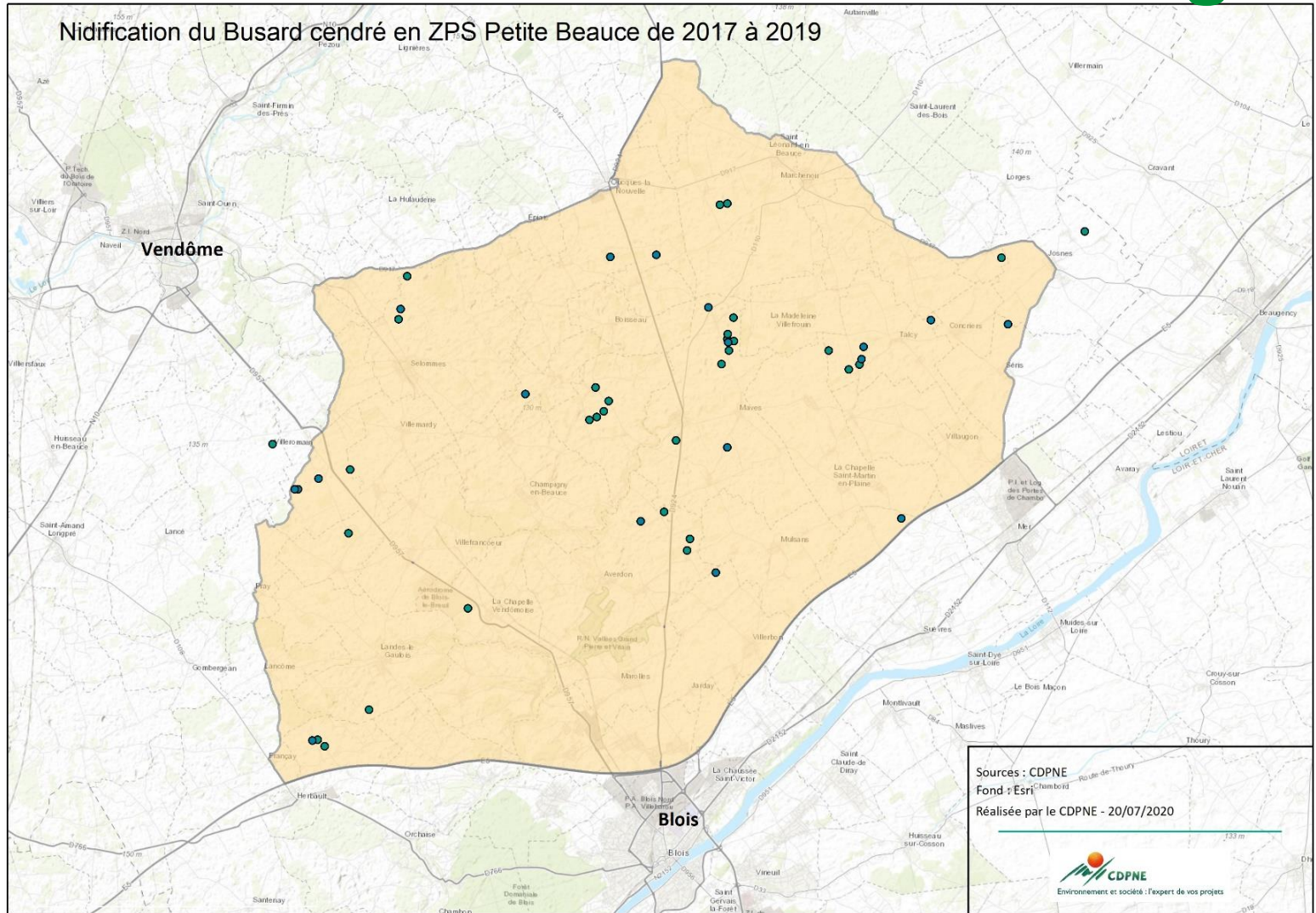
- **17** couples de **Busard cendré (=)**
- **+60** couples de **Busard Saint Martin (=)**
- **15** couples de **Busard des roseaux (+)**

**1 couple**  
tous les 5km<sup>2</sup>  
de ZPS  
P.Beauce

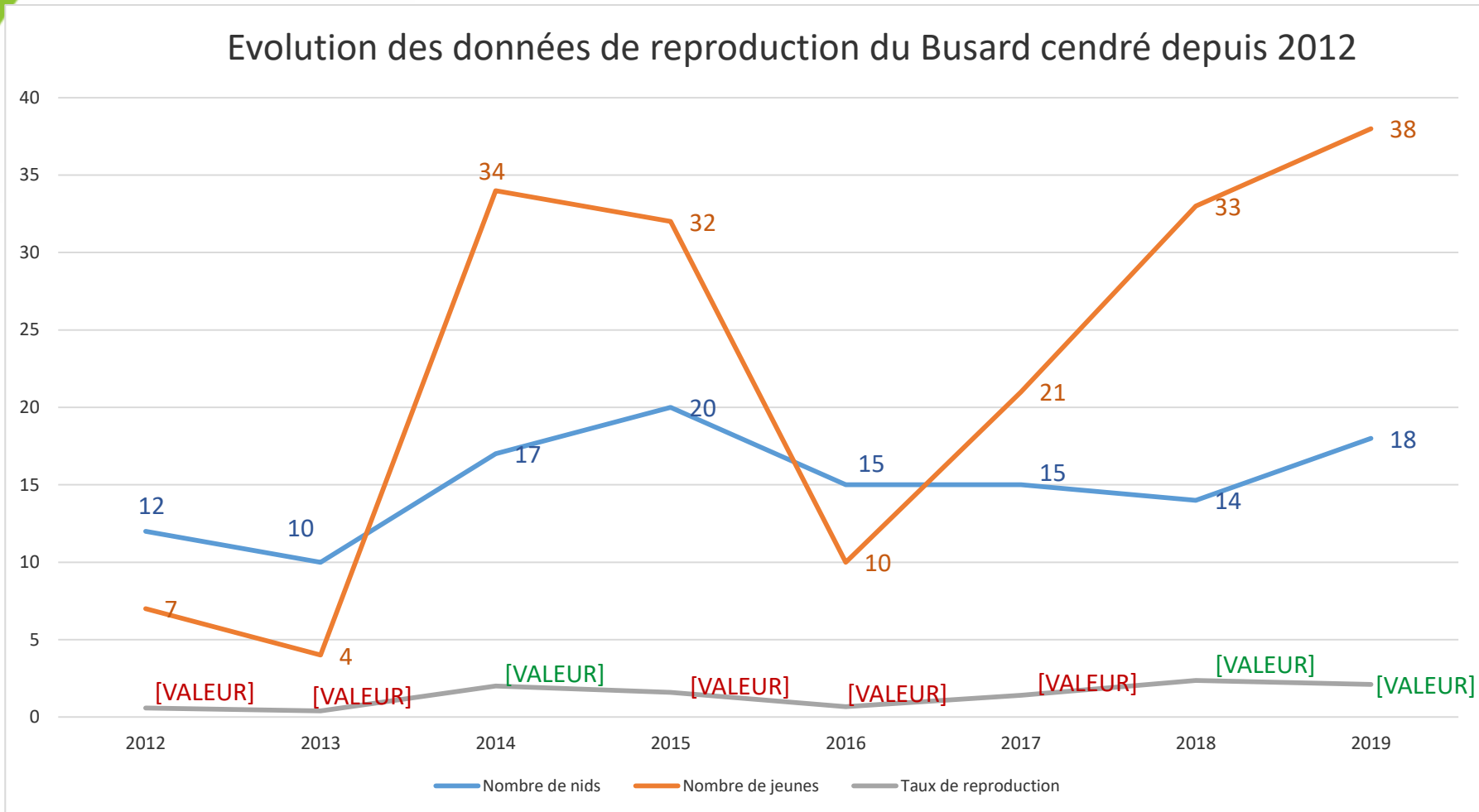
- Des densité variables selon les secteurs
- Un renouvellement des populations  
**impossible sans protection.**



# Des résultats encourageant ...mais fragiles



# Des résultats encourageant ...mais fragiles



# Une protection complexe ...pas toujours acceptée

- Ciblée sur le **Busard cendré**, espèce tardive menacée clairement.

- Moissons précoces
- Météo en juillet (juin) sans pluie
- Orge d'hiver

**Destruction assurée de l'ensemble des nichées**

- La protection une étape parmi d'autres
  - Détections des couples nicheurs,
  - Vérification de la réussite de la nichée,
  - Contacte DDT/contacte Agriculteur,
  - Protection,
  - Suivi, retrait des cages, bilan.



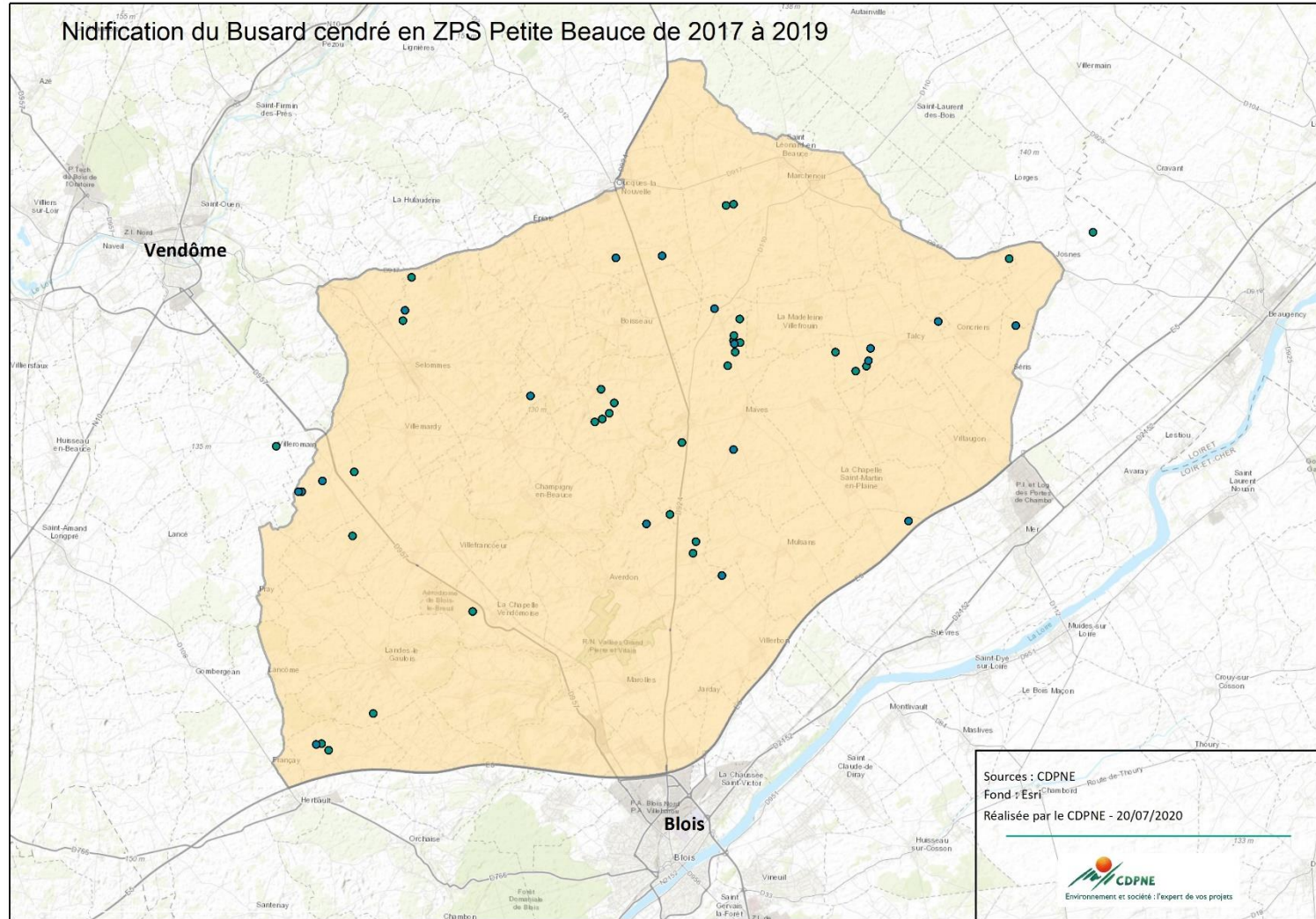
# Une protection complexe ...pas toujours acceptée

- Pourtant, le **Busard cendré** : prédateurs de rongeurs, passereaux, criquets et sauterelles.
- Les Busards sont des **indicateurs fiables** permettant d'évaluer l'impact de l'usage des terres agricoles sur la biodiversité.



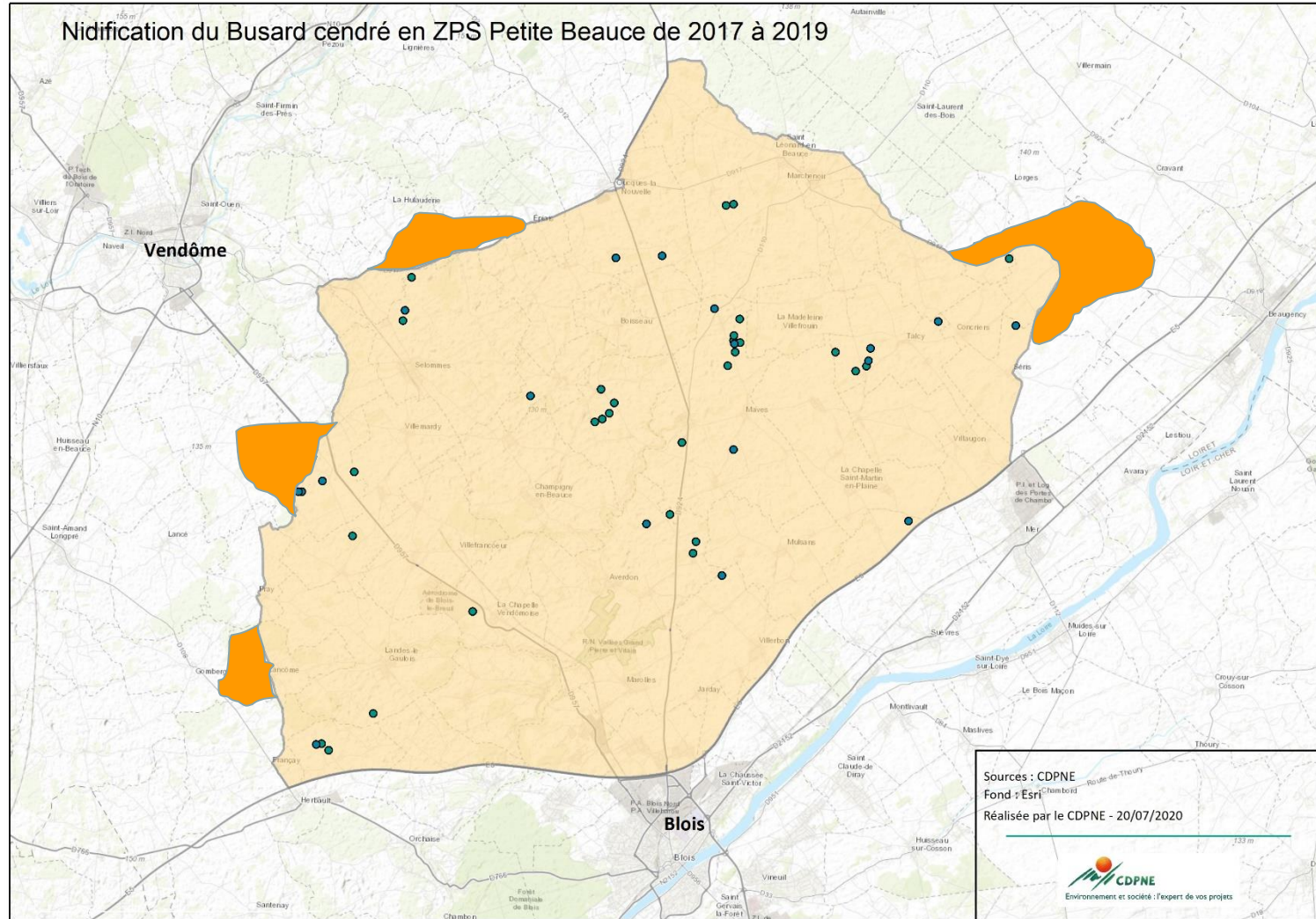
# Des nouveaux acteurs à chercher, des frontières à faire bouger

Etendre la  
ZPS sur des  
communes  
voisines  
concernées  
par la  
nidification  
des busards.



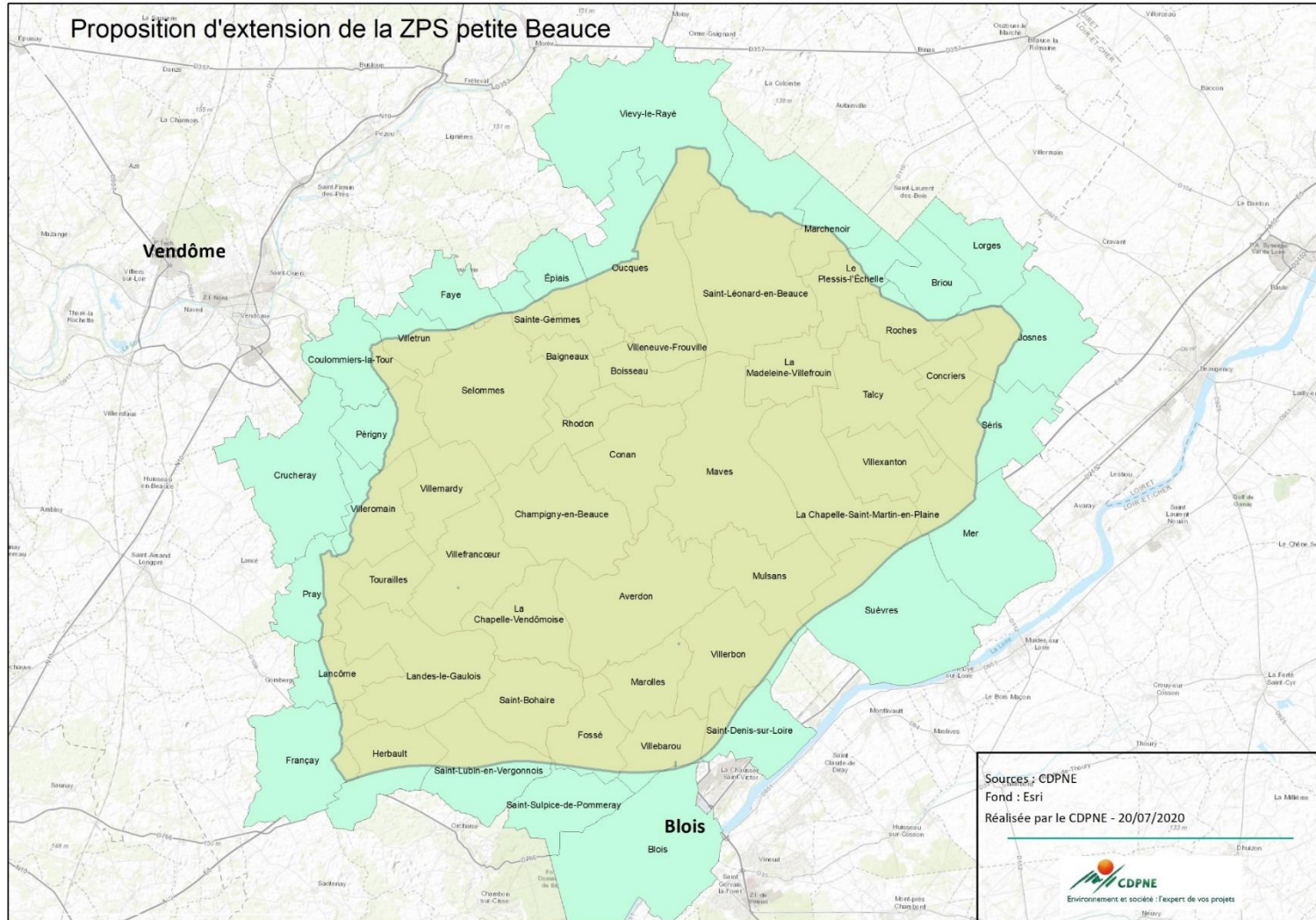
# Des nouveaux acteurs à chercher, des frontières à faire bouger

Etendre la  
ZPS sur des  
communes  
voisines  
concernées  
par la  
nidification  
des busards.



# Des nouveaux acteurs à chercher, des frontières à faire bouger

Etendre la  
ZPS sur des  
communes  
voisines  
concernées  
par la  
nidification  
des busards.



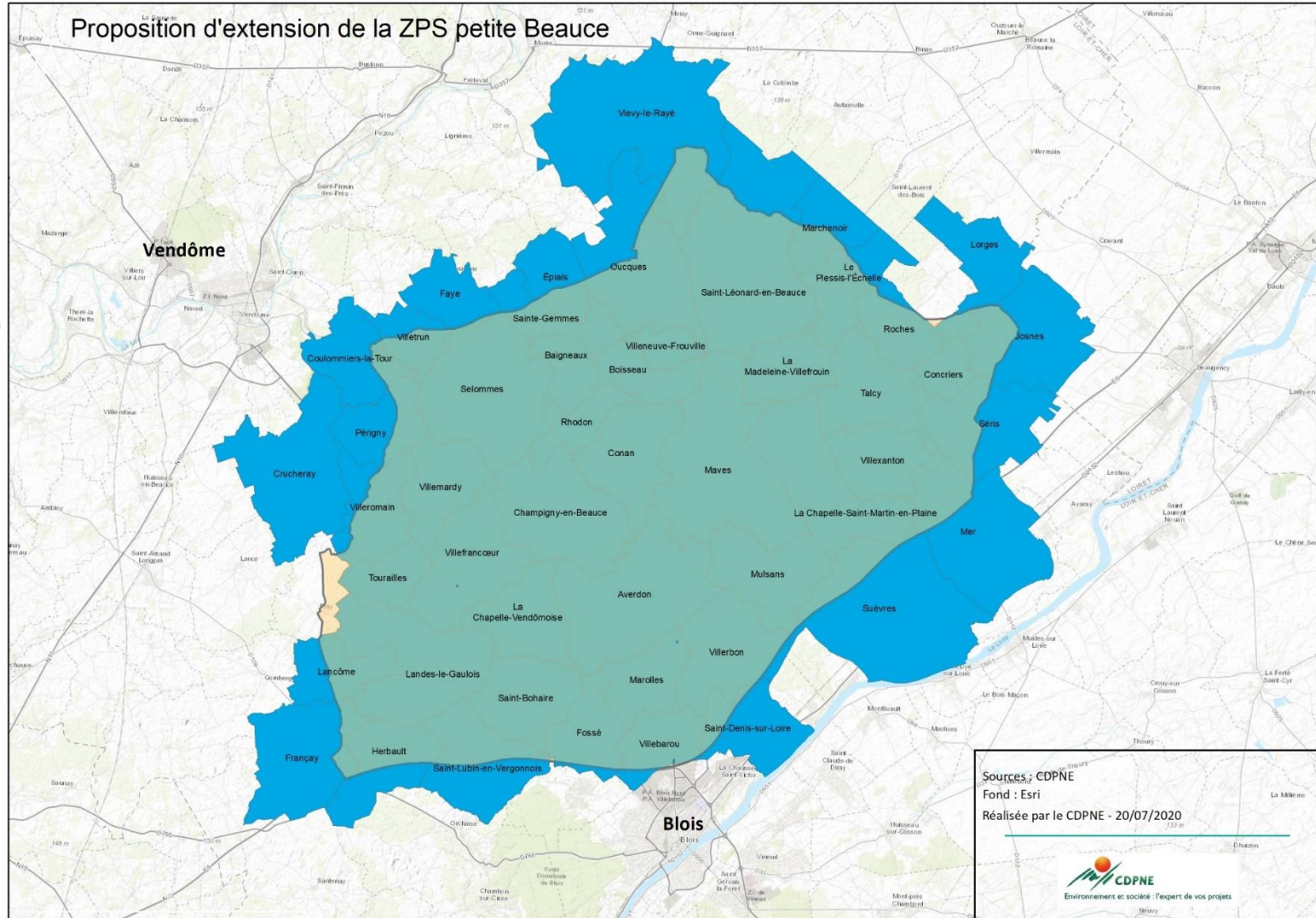


# Des nouveaux acteurs à chercher, des frontières à faire bouger

Etendre la  
ZPS sur des  
communes  
voisines  
concernées  
par la  
nidification  
des busards.



De 53000ha  
à 79 500ha.

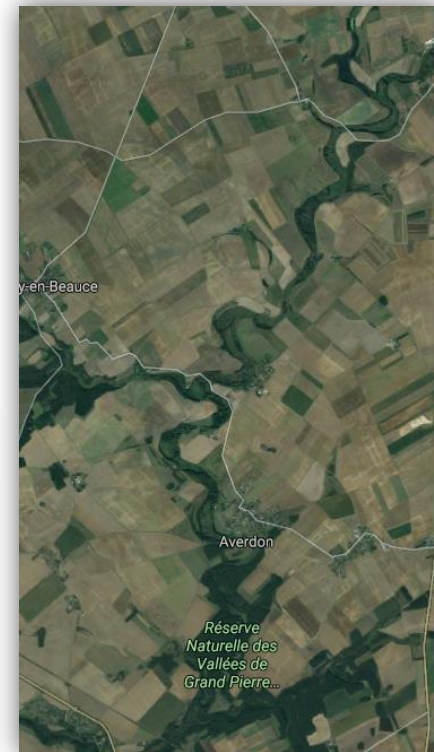


# Un programme de protection à valoriser

- La protection de la biodiversité
  - plusieurs milliers de kilomètres,
  - Près de 100 jours mobilisés pour les salariés,
  - des bénévoles,
  - des structures différentes.
- Un programme chronophage sous dimensionné à valoriser
  - Demande une présence de mai à fin juillet,
  - Demande des compétences,
  - Un lien avec différents acteurs.



# Actions sur les milieux herbacés 2017 – 2019 :



# Actions sur les milieux herbacés : L'importance des marais et des pelouses calcaires pour les oiseaux d'intérêt communautaire



## Marais

**Busard des roseaux, Hibou des marais, Locustelle luscinoïde, Martin pêcheur (Nicheur potentiel) ;** Busard cendré, Busard Saint-Martin, Cigogne blanche, Bondrée apivore, Milan noir (alimentation, fréquentation).....

## Pelouses

**Œdicnème criard (Nicheur potentiel),** Busard cendré, Busard Saint-Martin, Busard des roseaux, Bondrée apivore, Faucon émerillon, Milan noir, Milan royal (alimentation, fréquentation)....

# Actions sur les milieux herbacés :

L'importance des marais et des pelouses calcaires pour les autres groupes biologiques



*Les Busards des espèces parapluies*



# Comment trouver les milieux de pelouses et marais

## La veille sur le territoire : Démarchage et concertation

- **Recherche des propriétaires** sur les parcelles de milieux naturels pouvant être restaurés dans le cadre de Natura 2000 (recherche cadastrale sous SIG ).
- **Anticiper** la perte d'entretien des milieux herbacés par l'élevage : Rencontre d'éleveurs ; rencontre avec structures publiques ayant la même problématique (agglomérations).
- **Information et sensibilisation des collectivités et propriétaires privés** pour une gestion de leurs milieux naturels (réunion d'information, diagnostic écologique de parcelles, conseil de gestion....)



## Les outils de gestion des milieux herbacés

- **MAEC gestion et restauration de pelouses et marais.**

Réalisation du diagnostic écologique, de l'organisation et du suivi des travaux pour les agriculteurs contractualisant des MAEC gestion des pelouses et marais



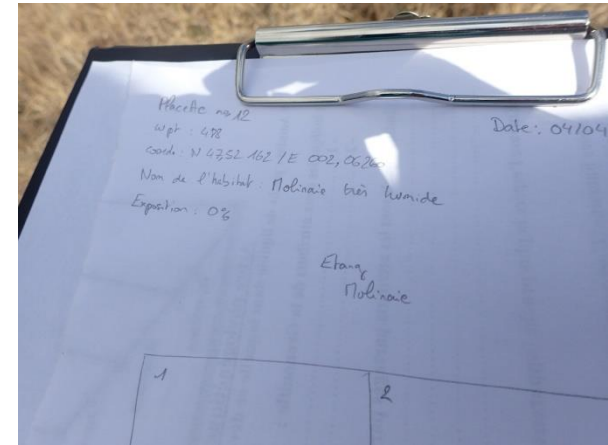
- **Contrat Natura 2000 gestion et restauration de pelouses et marais**

Réalisation du diagnostic écologique et du plan des travaux pour les structures non agricoles lors de contrat Natura 2000.



## Le bilan des outils de gestion des milieux herbacés 2017 - 2019

- MAEC :  
5 diagnostics écologiques :  
engagement de 55.5 ha de  
pelouses ou marais ;
- Contrat Natura 2000 :  
1 restauration de pelouse avec la  
commune de Maves ;  
1 restauration de marais avec la  
commune de Mouillesoupe  
Des dizaines de réunion de  
concertation (démarche très  
chronophage), des diagnostics  
écologiques, des suivis de chantier





# Le contrat Natura 2000 restauration du marais de Mouillesoupe



*Marais de Mouillesoupe : 1973 - 2018*

LOIR-ET-CHER > Loir-et-Cher, l'élevage, précieux allié de la biodiversité en Beauce

## Loir-et-Cher. L'élevage, précieux allié de la biodiversité en Beauce

Publié le 10/10/2019 à 10h55 | Mis à jour le 10/10/2019 à 11h33



La restauration du marais passe par le broyage des saules qui l'avaient envahi, et son entretien par le pâturage qu'y feront les vaches d'Olivier Gabillaud.

L'ancien marais de Champigny-en-Beauce va retrouver toute sa richesse de zone humide. Grâce aux vaches Highland et à Natura 2000 Petite Beauce.

L'important, ce ne sont pas mes vaches, c'est la zone Natura 2000 et ce qu'on peut faire pour en préserver la biodiversité ! L'un ne va pourtant pas sans l'autre, et Olivier Gabillaud en est le parfait exemple. Sans l'éleveur de vaches Highland et Percheron, les marais de cette partie de la vallée de la Cisse auraient du

**CDPNE**  
 10 octobre, 17:52 · G

L'ancien marais de Champigny-en-Beauce est en cours de restauration grâce au financement du programme Natura 2000 Petite Beauce animé par Aurélie chargée d'études flore au CDPNE. Le marais sera ensuite pâturé par les vaches highland d'Olivier Gabillaud.

<https://www.lenouvelerepublique.fr/.../loir-et-cher-elevage>

14 · 2 commentaires · 1 partage

J'aime · Commenter · Partager

- Conserver une dynamique de veille sur les milieux herbacés ;
- Favoriser l'implication des communes dans la démarche en leur proposant des contrats en cohérence avec les besoins des éleveurs ;
- Mieux connaître la biodiversité du site Natura 2000 en multipliant les diagnostics écologiques sur les milieux naturels ;
- Communiquer au-delà des espèces parapluies « Busard » afin de faire de la Zone Natura 2000 un véritable projet de territoire porté vers la connaissance la protection du patrimoine naturel

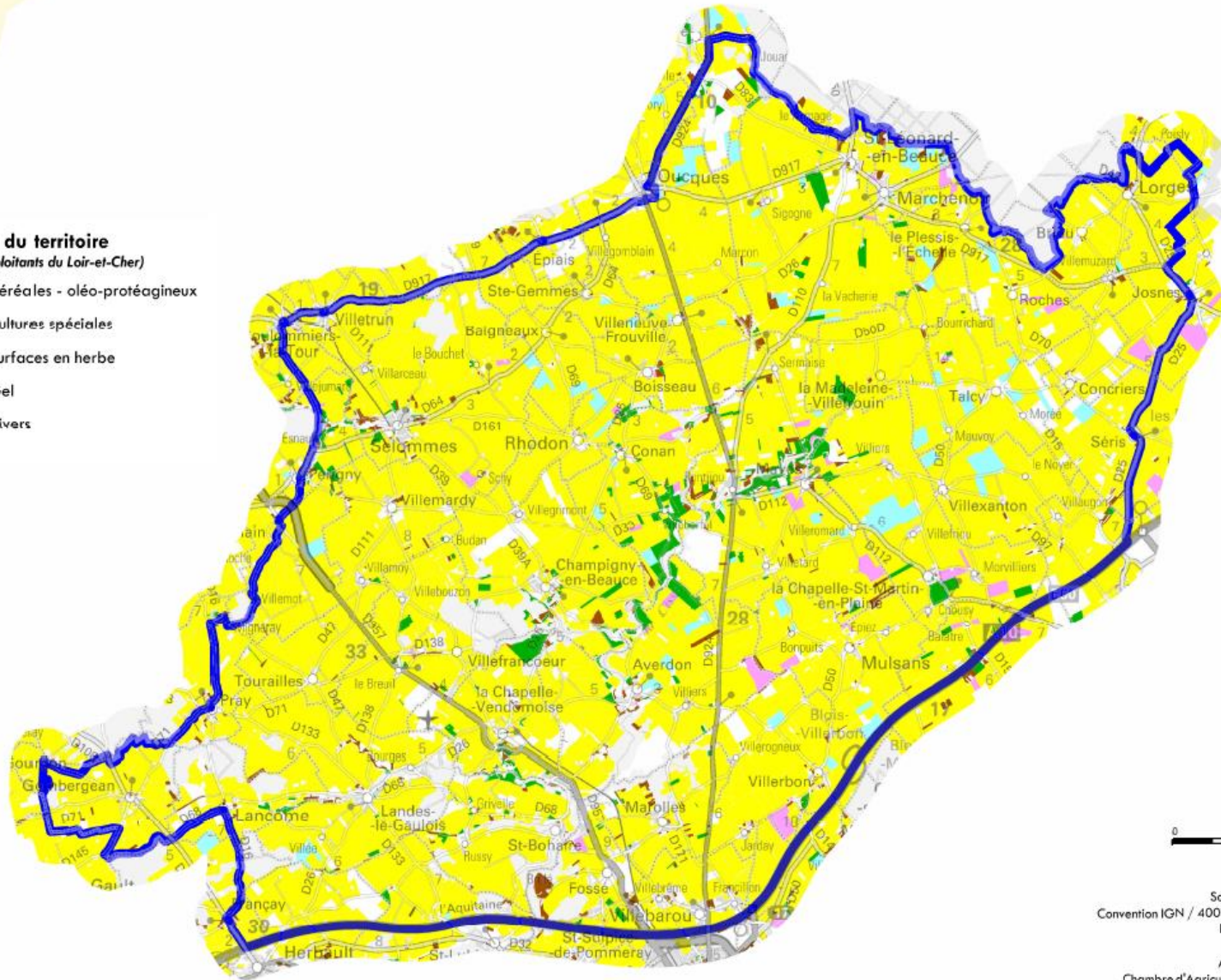




# Bilan des MAEC

## Occupation du territoire (PAC 2014 - Exploitants du Loir-et-Cher)

42 727 ha	Céréales - oléo-protéagineux
1 080 ha	Cultures spéciales
1 156 ha	Surfaces en herbe
787 ha	Gel
470 ha	Divers

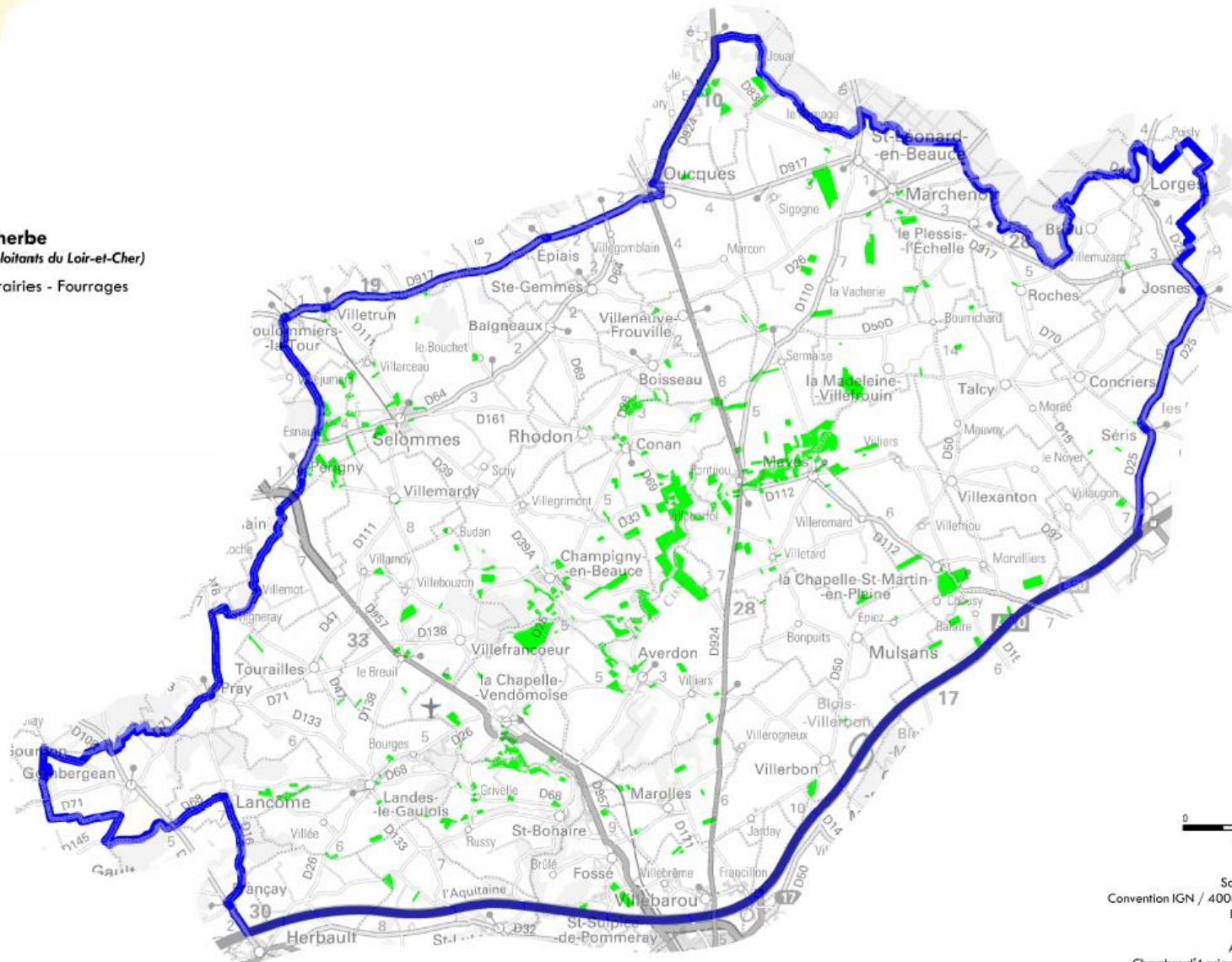


Sources :  
Scan Départemental®  
Convention IGN / 4000457 - GéoCentre  
DDT 41 - RPG 2014

Atelier Cartographie  
Chambre d'Agriculture de Loir-et-Cher

**Surface en herbe**  
(PAC 2014 - Exploitants du Loir-et-Cher)

**1 156 ha** Prairies - Fourrages




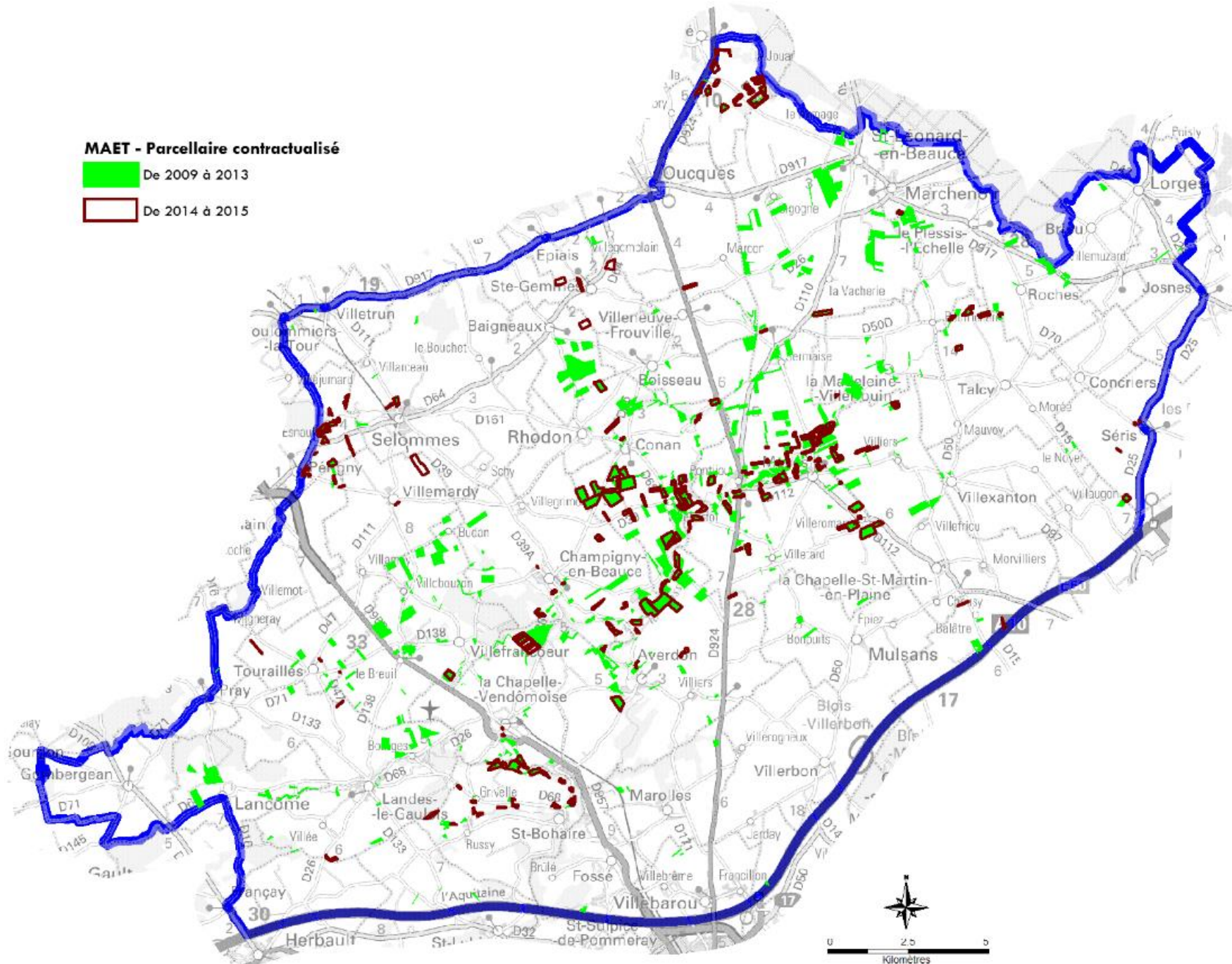
Sources :  
Scan Départemental  
Convention IGN / 40000457 - GéoCentre  
DDT 41 - RPG 2014

Atelier Cartographie  
Chambre d'Agriculture de Loir-et-Cher

**MAET - Parcellaire contractualisé**

 De 2009 à 2013

 De 2014 à 2015



# Bilan des engagements par année



Année	Surface engagée en « création de couvert »
2015	177 ha
2016	78 ha
2017	89 ha
2018	77 ha
2019	46 ha
<b>Total surface sur les 5 années</b>	<b>467 ha</b>

**467 ha en couvert**

**54 agriculteurs engagés en MAEC**

Année	Nombre d'agriculteurs inscrits	
	système	unitaire
2015	2	27
2016	1	20
2017	0	14
2018	0	14
2019	0	12
<b>total inscrits sur les 4 ans</b>	<b>3</b>	<b>51</b>

## Total des engagements sur la zone N2000 depuis 2015

---



- 467 ha de création de couvert (2015 à 2019)
- 31 ha d'entretien et/ou restauration de pelouses sèches (2016)
- 24,5 ha d'entretien et/ou restauration de marais (2015 - 2017- 2020)
- 3 exploitations engagées en MAEC système (2015 - 2016)





# Note technique « couvert »



# Note technique « Couvert »



**Objectif** : maintenir ou renforcer une mosaïque de milieux favorables au Busards.

Mise en place de **couverts d'espèces diversifiées** pour constituer un garde manger.



# Perspectives de l'animation

---



## 4<sup>ème</sup> marché d'animation :

- ✓ Suivi busards et protection des nichées
- ✓ Contrat N2000 et réflexion pâturage
- ✓ Nouveaux outils type MAEC de la nouvelle PAC

## Objectifs :

- ✓ Evaluer les effets des actions engagées
- ✓ Sortir des outils contractuels
- ✓ Articuler l'animation N2000 avec les autres politiques du territoire

« *Faire connaître et faire aimer* »



# Film



**Célia DUJARDIN: 02 54 55 20 16**  
[celia.dujardin@loir-et-cher.chambagri.fr](mailto:celia.dujardin@loir-et-cher.chambagri.fr)

